

# Funzioni di base

## Accensione e spegnimento del PC

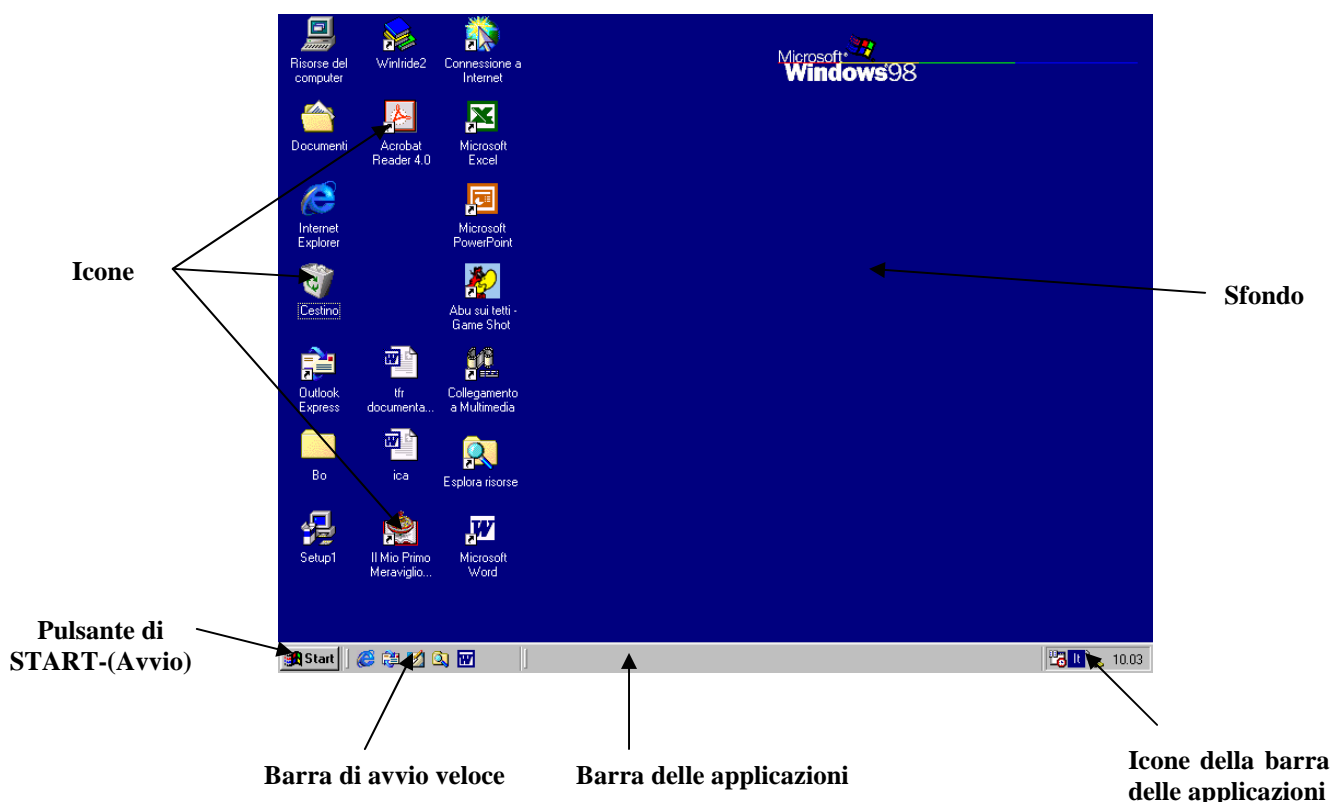
Quando si accende il pc è buona norma non toccare nessun tasto fino a che tutto il sistema operativo è stato caricato. Mentre il sistema viene caricato osservate il monitor per vedere se ci sono degli errori nel caricamento. Se il sistema operativo era stato chiuso in modo errato di solito il pc effettua lo SCANDISK (controlla gli errori sui dischi fissi).

Per spegnere il pc utilizzate sempre la procedura software apposita cioè CHIUDI SESSIONE-ARRESTA SISTEMA. I pc di ultima generazione si spengono completamente e non vi è bisogno di toccare più nessun tasto.

Scollegate poi il pc dalla rete elettrica. Se il pc è collegato alla rete telefonica e alla rete elettrica in caso di telefonata può essere impostato per accendersi automaticamente. In caso di temporali è opportuno anche scollegare la rete telefonica per evitare danni al modem o addirittura al pc.

## Caricamento win 98

Alla fine del caricamento del sistema operativo ecco come può presentarsi il DESKTOP (scrivania)



## Il Pulsante di START

Permette di svolgere tutte le operazioni di windows 98

## Barra di avvio veloce

E' posizionata sulla barra delle applicazioni e permette di avviare velocemente i programmi (Software-Applicazioni) con un solo click

## Barra delle applicazioni

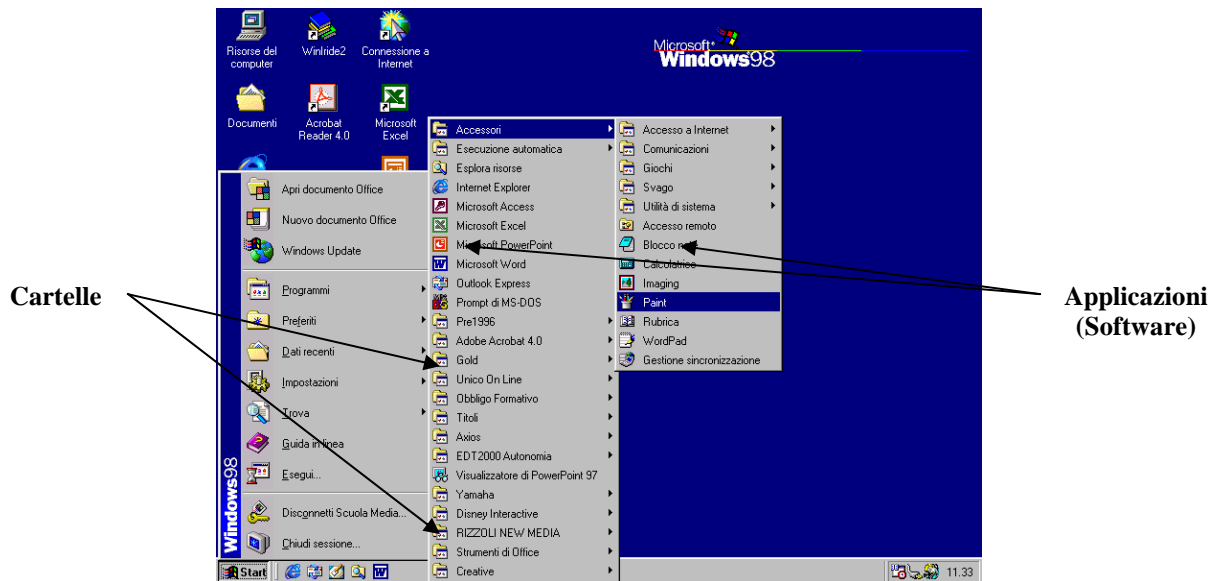
Svolge varie funzioni visualizzabili facendo click sulla barra stessa con il tasto destro del mouse. La funzione più importante è quella di rendere visibili le icone dei programmi in esecuzione. Sulla destra della barra ci sono varie icone (una di queste rappresenta la data e l'ora). Per avviare le relative applicazioni o funzioni si utilizza il doppio click oppure il pulsante destro.

## Come avviare un programma (applicazione-software)

Doppio click sull'icona relativa posizionata sul DESKTOP

Oppure

Click sul pulsante Start-programmi ecc. Nell'esempio sotto viene visualizzata l'apertura del programma PAINT

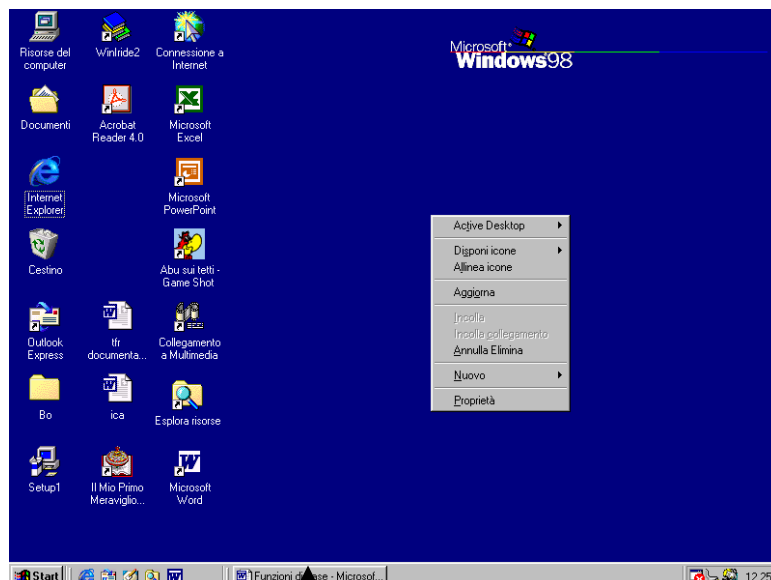


## Menù di scelta rapida

Si aprono cliccando con il pulsante destro. Tali menù sono diversi a seconda del contesto in cui si clicca

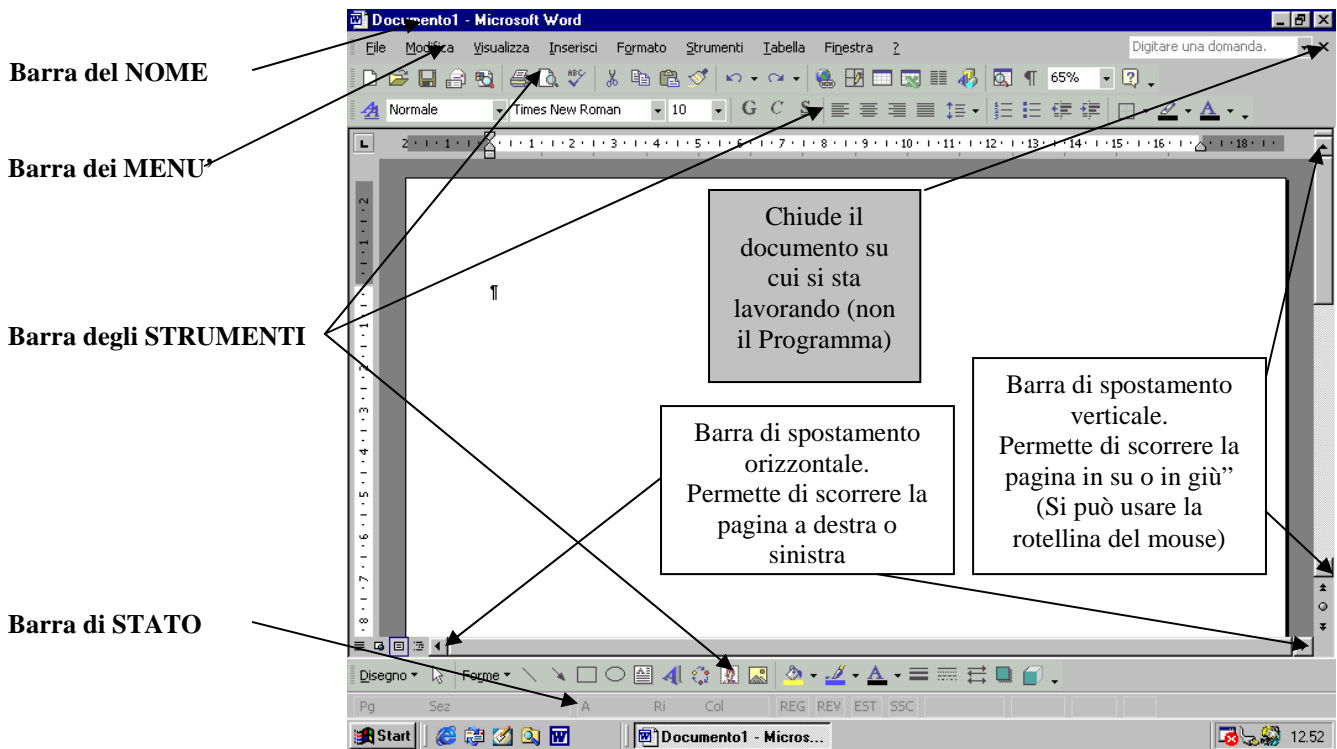
Nell'esempio viene visualizzato il menù di scelta rapida ottenuto cliccando col pulsante destro sullo sfondo.

Nota che sulla barra delle applicazioni vi è l'icona di un programma in esecuzione (Word)



## Apertura di un programma

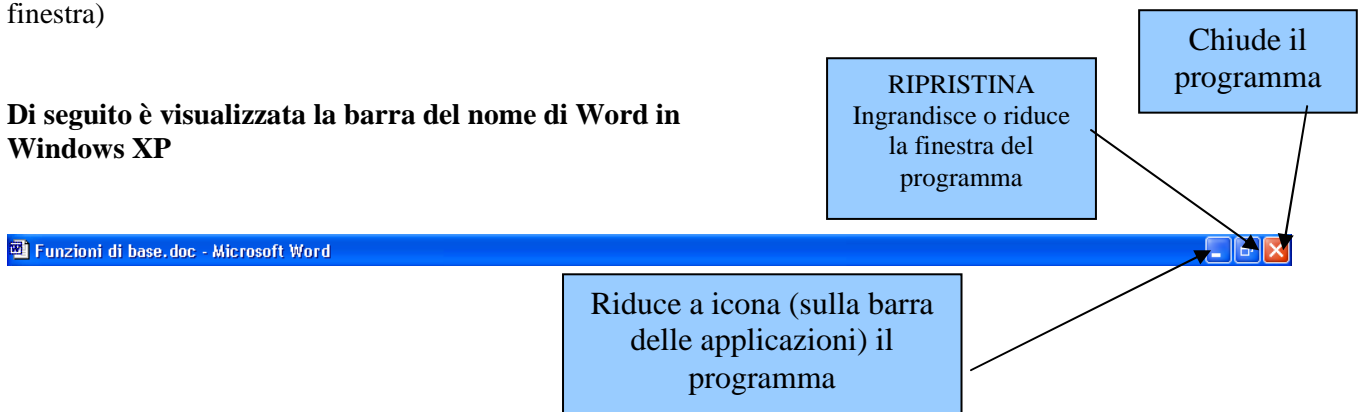
Una volta avviato un programma esso si apre (di solito) e copre tutto il DESKTOP  
Nell'esempio è stato aperto WORD (dal menù Start-Programmi-WORD)



## Barra del Nome

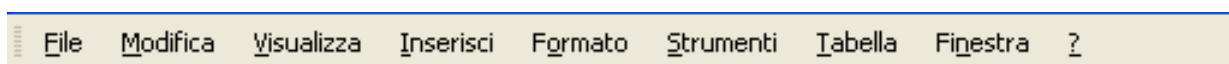
E' la barra colorata delle finestre (di solito Blu). A sinistra riporta il nome del programma e il nome del File (eventuale) oppure della funzione (se trattasi di una maschera)<sup>1</sup>. A destra riporta tre ICONE (se trattasi di finestra)

Di seguito è visualizzata la barra del nome di Word in Windows XP



## Barra dei Menù

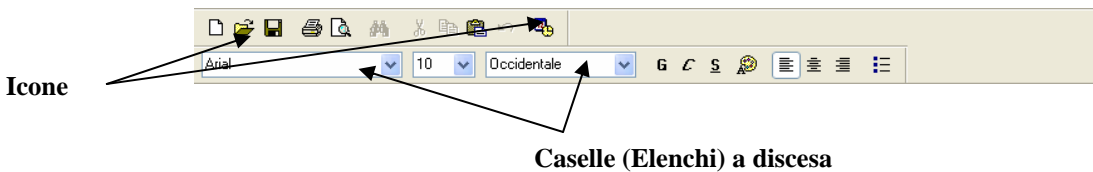
Questa è la barra dei menù di Word. Per aprire un menù basta cliccare sulla scritta oppure si può utilizzare il tasto ALT in abbinamento alla lettera del menù sottolineata (ALT+F per aprire il menù File da tastiera)



<sup>1</sup> La FINESTRA si può ridimensionare, ridurre a icona. La MASCHERA al contrario impone di fare alcune operazioni (si può sempre cliccare su annulla comunque).

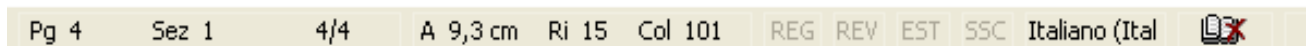
## Barra degli Strumenti

Questa è la barra degli strumenti di WORDPAD (programma compreso in Win). Le Icone rappresentano altrettante funzioni accessibili con un solo click del mouse. La barra degli strumenti permette di svolgere funzioni accessibili anche dai menù, ma in modo più immediato e veloce.



## Barra di Stato

È la barra situata in basso ad ogni programma (appena sopra la Barra delle Applicazioni). Di solito ha lo scopo di informare (In Word ad esempio ci informa sulla pagina, riga, colonna, ecc, in cui ci troviamo e ci permette di selezionare alcune operazioni). Spesso ci mostra lo stato di avanzamento dei salvataggi.



## Le FINESTRE (Windows) sul DESKTOP

Per rimpicciolire le finestre sul DESKTOP utilizzare l'icona RIPRISTINA sulla barra del NOME (in realtà con questo comando la finestra assume la forma che le era stata data precedentemente).

Trascina sulla barra del NOME per spostare la finestra

Clicca e trascina sui bordi o sugli angoli per dimensionare la finestra (quando il puntatore assume la forma di una doppia freccia nera)

Finestra sul DESKTOP



**Per chiudere una finestra velocemente da tastiera utilizza ALT+F4**