

# Come salvare e aprire un File

Quando lavoriamo con un programma il PC utilizza la **memoria R.A.M.** che è di tipo volatile: questo vuol dire che qualsiasi cosa facciamo è destinata a perdersi appena il programma si chiude o si blocca e naturalmente se il Pc viene spento.

Per questo è essenziale salvare cioè MEMORIZZARE in modo definitivo il proprio lavoro sulle **MEMORIE di MASSA** che non sono di tipo volatile, ma permanente. Le memorie di massa che noi utilizzeremo sono:

- **L'Hard-Disk (il disco interno del PC)**
- **il Floppy-Disk (il dischetto che viene inserito e che si può trasportare facilmente da un pc all'altro)**

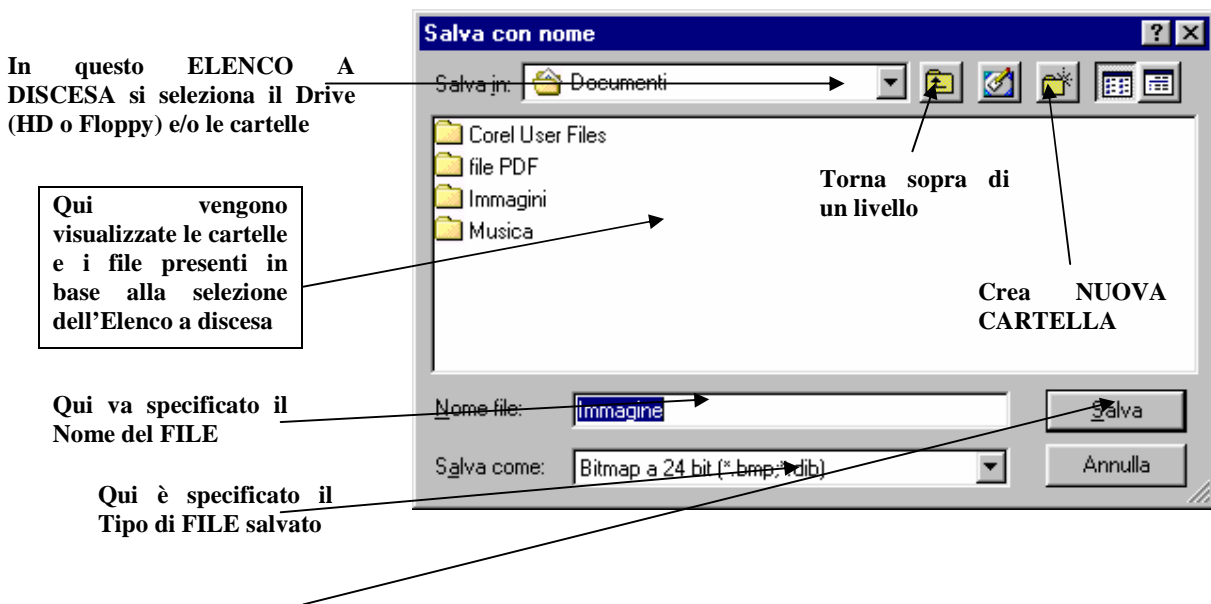
Il lavoro che viene salvato si chiama **FILE** sia esso un documento di testo, un'immagine, una canzone, un video, una presentazione di Power Point, ecc

La prima volta che si salva un FILE si utilizza la funzione **“Salva con nome”** (Save As). Questo perchè la prima volta occorre specificare due cose:

- il **PERCORSO** del file (cioè dove deve essere messo il file)
- Il **NOME** del file

**Questa funzione è importantissima per evitare di perdere il proprio lavoro ed è consigliabile eseguirla dopo pochi minuti**

Vediamo un esempio di salvataggio con **Paint**: clicca sul Menù File-Salva con nome



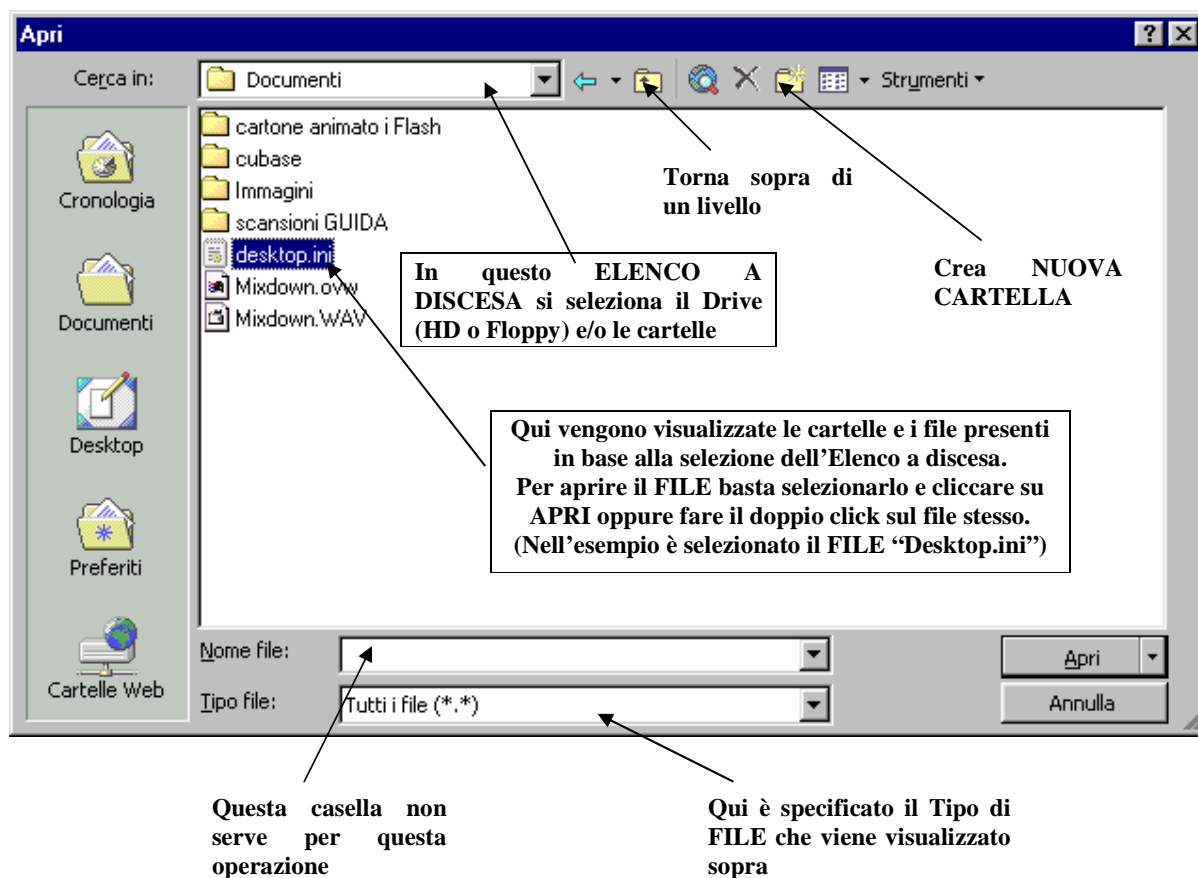
Alla fine si clicca su **SALVA**. Con questa operazione il File viene memorizzato nella cartella scelta e si può notare che sulla barra del nome del programma appare il nome del file stesso.

Tutte le volte successive per salvare si utilizza semplicemente la funzione **“Salva”** (Save). Questo perchè non vi è più bisogno di specificare ne il percorso ne il nome del File. Il file in questo modo verrà **SOVRASCRITTO**.

La funzione “**Apri**” (Open) serve per aprire un file precedentemente memorizzato sull’Hard-Disk, Floppy-Disk o altra memoria di massa.

**Aprire significa rendere il File visibile e in esecuzione (in memoria RAM) in modo da poterci lavorare sopra.**

**Vediamo un esempio di apertura di un File con Word:** clicca sul Menù File-Apri (o sull'icona della barra degli strumenti)



**Se salvate FILE importanti è buona abitudine fare sempre due copie del File stesso e ricordatevi che i Floppy-Disk si rovinano facilmente (soprattutto se li usate molto continuando a salvare e cancellare).**

**Se avete il MASTERIZZATORE (per scrivere i CD) fate le copie dei vostri FILE importanti.**

**NON SI SA MAI.**